

Vetlandamiljöer på Nationalgalleriet

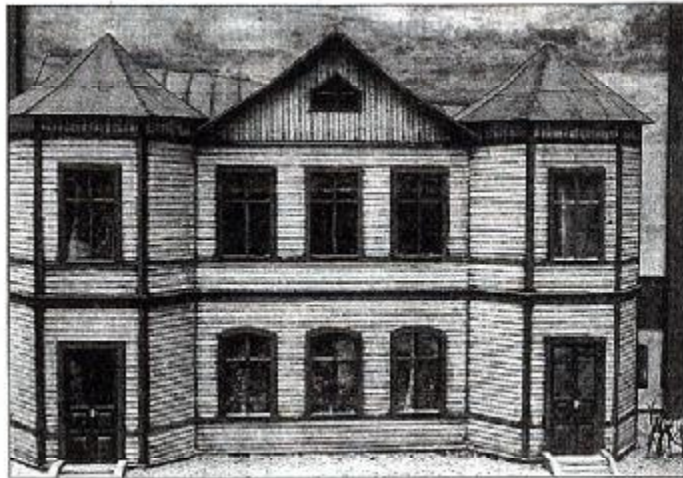
VETLANDA

Under de två sista januariveckorna kan man beskåda gamla Vetlandamiljöer i Stockholm. På Nationalgalleriet ställer Göran Josephzohn ut sina modeller av bland annat Vetlanda station som den såg ut då seklet var ungt.

Vi har tidigare berättat om Vetlandabördige Göran Josephzohn som byggt den ena modellen efter den andra, med motiv från det gamla Vetlanda, modeller som han för övrigt ställde ut på sin gamla hemmaplan för några år sedan.

Nu visar han modellerna i kungliga huvudstaden under namnet "En tredimensionell resa". Från Vetlanda med omnejd finns flera modeller med. Nya tillskott till samlingen är Folkets Hus i Ekenässjön, Hvetlanda Station och en modell av Hvetlanda stad. Modellen av staden är placerad inuti modellen av stationshuset.

Dessutom finns fastigheterna som gick under namnet Bäckmans respektive Tornet med liksom festplatsen på Engdahls



Gamla fastigheten Bäckmans i Vetlanda finns med på Göran Josephzohns utställning på Nationalgalleriet.

kulle. I inbjudan till utställningen ger Göran Josephzohn sin syn på gamla byggnaders betydelse: "Det är alltid människornas historia som är viktig, deras liv, arbete, tro, hopp, kärlek, lycka, sorg, tragik och synd... husen rymmer allt detta. Med tiden blir de lika ärrade och färade som gamla människors ansikten.

De får tillbyggnader, slits, blir reparerade och påspacklade. Till sista står de och förfaller.

Husen blir som komprimerade museum över människans historia".

På utställningen finns, vid sidan av Vetlandamodellerna, exempelvis skjul i korrugerad plåt från Lugnet, hus från Gamla stans trånga gränder, frisörens hus i Hagalund och den minimala sexklubben Chat Noir i Smygehuk.

Vernissage hålls på lördag.

Stewe Jonsson